

BearingPoint®

Committed Consultants



Junge Talente inspirieren uns zu neuen Lösungswegen





Fragen an Marcel Nickler, Vorsitzender Management Board Deutschland/Schweiz/Österreich

BearingPoint ist ein Beratungsunternehmen. Wie erklären Sie Ihren Kindern, was Sie den Tag über beruflich machen?

Ich erkläre ihnen, dass wir unseren Kunden dabei helfen, noch erfolgreicher zu werden. Geht es unseren Kunden gut, dann geht es auch uns umso besser.

Welches sind die Highlights aus dem Beratungsalltag der letzten Jahre, die Ihnen in Erinnerung geblieben sind?

Höhepunkte meines Beratungsalltags bilden immer jene erfolgreichen Projekte und Kundensituationen, in denen wir durch echte Teamarbeit und Einbringen unseres internationalen Netzwerks die entscheidende Lösung herbeiführen können. Die Nähe zu Kunden und Mitarbeitern ist mir sehr wichtig, denn die wirklich wegweisenden Ideen und schöpferischen Impulse entstehen exakt an dieser Nahtstelle.

Sie sind selbst seit vielen Jahren in der Branche tätig. Wie haben Sie Ihre eigenen Anfänge empfunden, was war für Sie das zentrale Element für Ihre Entwicklung?

Das tägliche Lernen und Entdecken von Neuartigem waren für mich von Beginn an die eigentliche Inspiration im Beraterberuf. Offenheit gegenüber den Ideen und Gedanken meiner Kolleginnen und Kollegen empfand ich stets als ein zentrales Element, um mich weiterzuentwickeln und auch um Freude an der Arbeit zu haben.

Als Vorsitzender des Management Boards: Was empfehlen Sie jungen Bewerbern?

Die Faszination der Beratung gründet vor allem auf den enorm vielen Facetten dieses Berufs und den damit einhergehenden individuellen Gestaltungsmöglichkeiten. Persönliche Initiative, Leidenschaft und die Bereitschaft, sich immer wieder weiterzuentwickeln, sind dabei wichtige Erfolgsfaktoren. Diese können in einem hohen Maße durch unsere Mitarbeiterinnen und Mitarbeiter selbst beeinflusst werden.

Eine der führenden Management- und Technologieberatungen Europas

2009 aus Management-Buy-out heraus gegründet.
Geführt von einem globalen Managementteam aus
140 Partnern. 3.350 Mitarbeiter, davon mehr als
1.300 in Deutschland. 28 Büros in 17 Ländern.
508 Millionen Euro Jahresumsatz in 2012. Über
40 Allianzpartner wie Hewlett-Packard, IBM, Micro-
soft, Oracle und SAP. Über 1.000 Kunden, da-
runter ein Großteil der DAX- und Fortune-500-
Unternehmen sowie Ministerien: hierunter
Siemens, Deutsche Post DHL, Alstom, Vodafone,
Bundesministerium des Inneren, Allianz, BMW,
Media Saturn, Airbus, Deutsche Bank, E.ON, Bayer
und MAN.





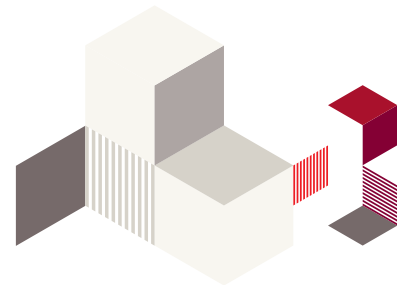
Amsterdam • **Berlin** • Brüssel • Bukarest • Casablanca • Donetsk • Dublin • **Düsseldorf** • **Frankfurt**
Genf • Graz • **Hamburg** • Helsinki • Kopenhagen • **Leipzig** • London • Malmö • Moskau • **München**
Oslo • Paris • Shanghai • Sibiu • Stockholm • **Stuttgart** • **Waldorf** • Wien • Zürich

Prozess-Entstauber, Umweltschützer, Datenverstehier – Bei BearingPoint gibt es viele Rollen

Sie helfen Produktions- und Transportunternehmen bei der Reduzierung ihres CO₂-Ausstoßes. Sie unterstützen Banken bei der Umsetzung der härtesten Regulierungsmaßnahmen seit der Finanzkrise. Sie senken Bürokratie in Deutschland und machen Behörden und Verwaltungseinrichtungen durch moderne Prozesse fit für die Zukunft. Sie beraten Finanzinstitute bei der Einbindung von Mobile Payment. Sie bringen Versicherungsunternehmen ins Social Web. Sie verbessern die medizinische

Versorgung in Deutschland durch den Einsatz modernster mHealth-Technologien. Sie optimieren IT-Systeme in großen Handelsunternehmen. Sie setzen Ihre eigenen Ideen um, die hier noch gar nicht stehen.

BearingPoint kombiniert umfassende Branchenkenntnisse und Fachkompetenz. Innerhalb dieser Matrix-Organisation bieten sich Ihnen vielfältige Karrieremöglichkeiten.



Unsere Märkte, unser Fokus

Commercial Services	Financial Services	Public Services
Automotive	Banking & Capital Markets	Government & Defence
Communication, Media & Entertainment	Insurance	Healthcare & Social Welfare
Consumer Goods & Retail		Postal & Transportation
Industrial Equipment & Manufacturing		
Life Sciences & Chemicals		
Resources & Utilities		

Business Strategy & Transformation
Digital / Customer Management
Supply Chain Management
Finance, Risk & Compliance
IT Advisory
Asset Based Consulting





Unsere Werte – Die Kursrichtung von BearingPoint

Teamarbeit

„Teamarbeit heißt für uns, dass wir nicht nur tagtäglich gemeinsam arbeiten, sondern auch vom Wissen des Teams profitieren, indem wir das gesammelte Know-how mit anderen teilen und für alle zugänglich machen.“

Commitment

„Commitment ist uns wichtig. Wir möchten mit unseren Mitarbeitern gemeinsam wachsen und sowohl sie als auch unsere Kunden langfristig an uns binden. Dabei wollen wir uns gemeinsam stetig weiterentwickeln und das Unternehmen mit engagiertem Einsatz voranbringen.“

Leidenschaft

„Wir begeistern uns für das, was wir tun. Wenn aus einem trockenen, technischen Prozessschritt durch Kreativität und Elan ganz neue Ideen und Geschäftsmodelle entstehen – das ist für uns Leidenschaft!“

Verantwortungsbewusstsein

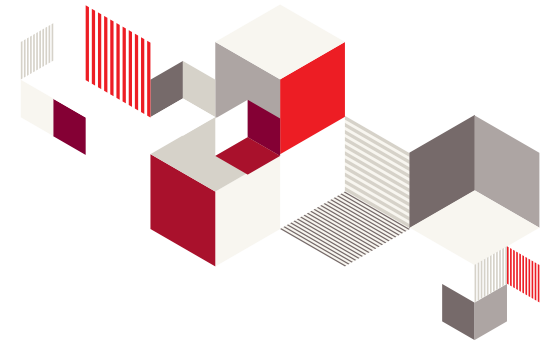
„Wir leben ein hohes Maß an Verantwortungsbewusstsein für unsere Kunden und die uns übertragenen Aufgaben, für unsere Mitarbeiter sowie für unsere Gesellschaft. Nachhaltigkeit ist ein fester Bestandteil unserer Philosophie und eines unserer drei Schwerpunktthemen in der Beratung.“



Spitzenleistung

„Spitzenleistung braucht Spitzenleute. Wir haben an uns selbst und unser gesamtes Team den Anspruch nach kontinuierlicher Verbesserung sowie außergewöhnlicher Leistung und Effizienz. Dafür bieten wir klugen Köpfen hervorragende Karriereöglichkeiten und eine individuelle Förderung.“

Wenn Sie mehr erfahren wollen, hier geht es zum Video „Unsere Philosophie“.



Optimale Arbeitsbedingungen für außergewöhnliche Talente

Wir suchen entschlossene, engagierte, unternehmerisch denkende und lösungsorientiert handelnde Kolleginnen und Kollegen, die nach neuen Herausforderungen suchen. Wir wollen die talentiertesten und klügsten Köpfe. Dafür bieten wir eine leistungsorientierte Vergütung sowie bestmögliche Rahmenbedingungen für unsere Mitarbeiter wie Förderprogramme und flexible Arbeitszeitmodelle.

Pro Jahr stellen wir im Schnitt 150 Young Professionals in Deutschland ein.

Wir bieten einen Direkteinstieg für:

- Absolventen/innen einer Technischen oder Wirtschaftshochschule sowie Universität mit erster Erfahrung durch Praktika, Werkstudententätigkeit oder Berufsausbildung
- Young Professionals mit erster Berufserfahrung
- Professionals mit ausgeprägter Branchenexpertise und praktischem Know-how in unseren Beratungsfeldern





150

Young Professionals pro Jahr in Deutschland

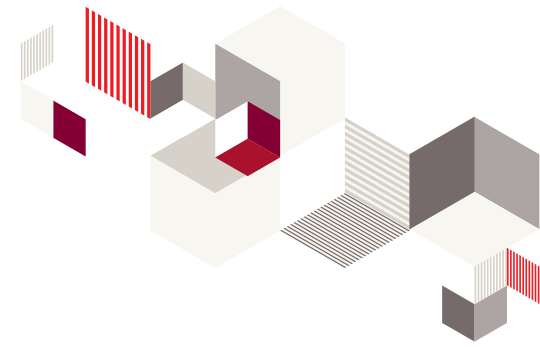
Passen wir zusammen? Dann werden Sie Teil unseres Teams!

Bei BearingPoint übernehmen Sie schnell Verantwortung. Sie haben die Möglichkeit, über Ländergrenzen hinweg zu arbeiten und Erfahrung in verschiedenen Branchen und Fachbereichen zu sammeln. Gleich zu Beginn arbeiten Sie in Projekten mit und stehen in direktem Kundenkontakt. So tragen Sie selbst zum Erfolg der Kunden bei.

Sie können bei uns als Berufseinsteiger starten, wenn Sie einen sehr guten Studienabschluss (Diplom/Master), vorzugsweise in den Fachrichtungen Wirtschaftswissenschaften, (Wirtschafts-) Ingenieurwesen, (Wirtschafts-) Informatik oder (Wirtschafts-) Mathematik besitzen.

Zudem unterstützen wir Kandidaten mit Bachelorabschluss auf dem Weg zum Master. Erfahrungen im Rahmen von Praktika, Werkstudententätigkeiten, einer Berufsausbildung oder spezifischer Berufserfahrung sind uns besonders wichtig. Gern gesehen sind bei uns Auslandserfahrung und interkulturelle Fähigkeiten sowie sehr gute Fremdsprachenkenntnisse. Business Englisch sowie eine hohe Reisebereitschaft sind Grundvoraussetzung.

Darüber hinaus legen wir großen Wert auf Teamfähigkeit, Kommunikationsstärke und Kreativität sowie ausgezeichnete analytische und konzeptionelle Fähigkeiten.



Schon während des Studiums bei BearingPoint einsteigen

Ob als Praktikant oder Werkstudent – bereits während des Studiums bieten wir spannende Einblicke in die Beraterbranche. Sie sammeln auf diese Weise erste Projekt- und Beratungserfahrungen und lernen BearingPoint kennen.

Wir bieten Praktika für einen Zeitraum zwischen drei Monaten und einem halben Jahr. Sie müssen sich hierbei nicht auf Deutschland beschränken. Auch unsere Auslandsniederlassungen wie Brüssel, Oslo, Paris oder London nehmen Ihre Bewerbungen gerne entgegen. Werkstudententätigkeiten bieten wir Ihnen nach Abschluss Ihres Grundstudiums an.

Gerne besprechen wir mit Ihnen Möglichkeiten für eine Abschlussarbeit mit Anbindung an ein Kundenprojekt, die Entwicklung eines theoretischen Themas oder die Mitarbeit an einer Studie.

Weitere Informationen finden Sie auf unserer Karriereseite:





Wir wollen Sie richtig kennenlernen

Feste Einstiegstermine gibt es bei uns nicht. Bewerben Sie sich am besten drei bis vier Monate vor dem gewünschten Eintrittstermin mit vollständigen Unterlagen und einem Anschreiben.

Online-Bewerbung

Nachdem Sie sich online über unser Karriereportal beworben haben, prüfen wir umgehend Ihre Einsatzmöglichkeiten bei uns.

Erstes Feedback

Mit passenden Qualifikationen erhalten Sie im nächsten Schritt eine Einladung zum ersten Gespräch oder zu unserem Auswahltag. Schon sind Sie mittendrin!

Auswahlverfahren

Als Berufseinsteiger nehmen Sie an einem BearingPoint-Auswahltag teil und können sich dort über Ihre persönlichen Perspektiven bei uns informieren. In Gruppen durchlaufen Sie verschiedene Case Studies und werden von erfahrenen Recruitern begleitet.

Am Auswahltag haben Sie uns überzeugt. Jetzt laden wir Sie zum persönlichen Interview mit Ihrem potenziellen Vorgesetzten und weiteren Teammitgliedern ein. Für Bewerber mit Berufserfahrung finden in der Regel verschiedene persönliche Gespräche mit einem oder mehreren Partnern des entsprechenden Fachbereichs statt.



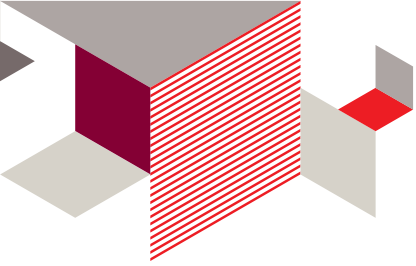
Online-
Bewerbung



Erstes
Feedback



Auswahl-
verfahren



Zusage

Sie konnten uns von Ihren Qualitäten und Fähigkeiten überzeugen – und wir Sie. Nach Aushändigung Ihres Arbeitsvertrags freuen wir uns auf Sie als neues Teammitglied.

Einstieg

Unser New Member Day gibt Ihnen zu Beginn einen Überblick über unser Geschäftsmodell, unsere Arbeitsweisen sowie unsere Methoden. In der einwöchigen Be.School lernen Sie anschließend mit Neueinsteigern aus anderen europäischen Niederlassungen unsere Unternehmenskultur kennen und erfahren mehr über das BearingPoint-Netzwerk.

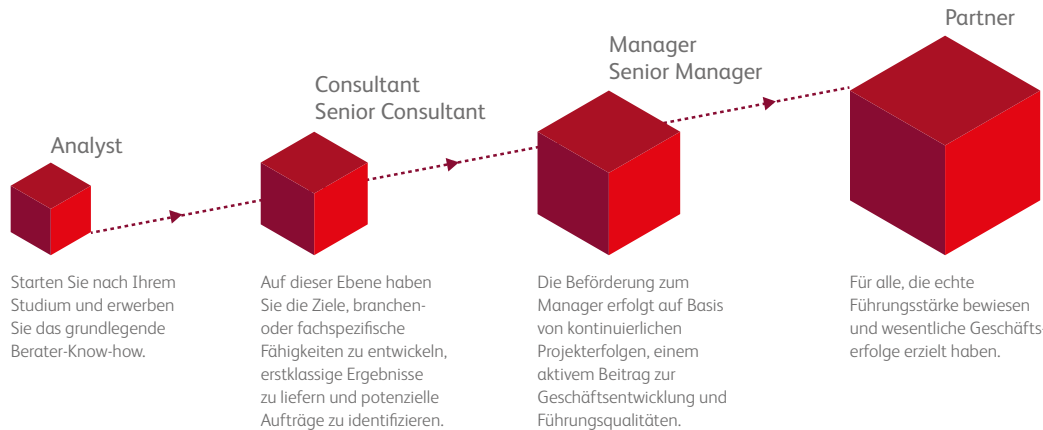


Ihre Karriere bestimmen Sie selbst – und wir unterstützen

Mit steigendem Karriere-Level nimmt je nach individuellem Schwerpunkt die Verantwortung für Akquisition, Projektdurchführung oder Themenentwicklung zu. Projektleitung ist bei uns nicht an eine Karrierestufe gebunden. Wie schnell Sie sich entwickeln,

bestimmen Sie durch Ihr Potenzial, Ihre Leistung und Ihr Wissen in hohem Maße selbst.

Dabei werden Sie von erfahrenen Kollegen unterstützt. Von Beginn an begleitet Sie ein Mentor auf Ihrem individuellen Weg bei BearingPoint.





Partner

140

Wir glauben an kontinuierliche Entwicklung



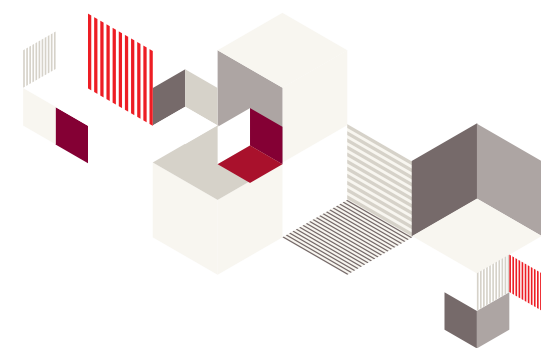
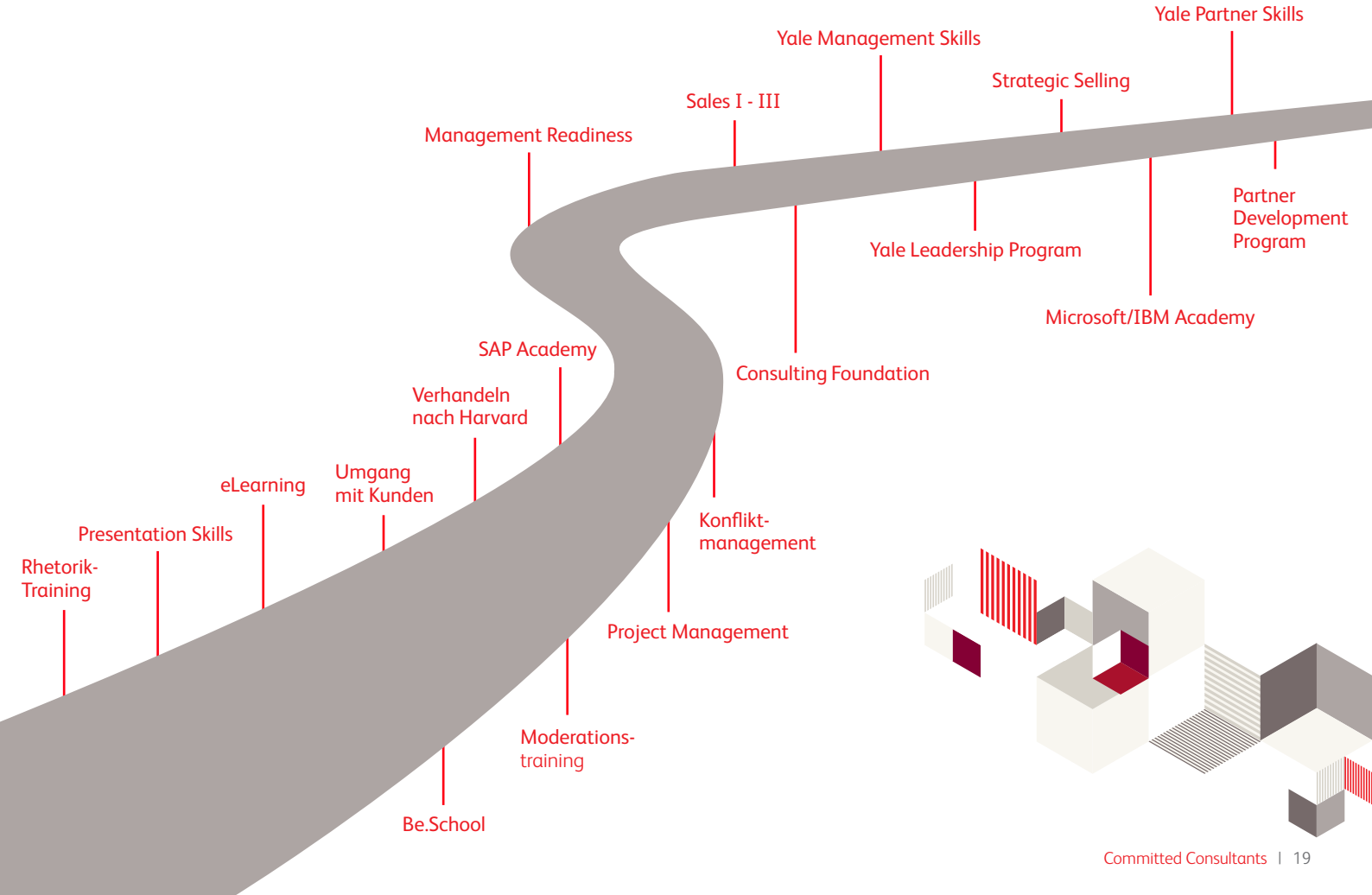
Jährliche Trainingsstunden
in Deutschland

Wir verlangen viel. Daher möchten wir Sie in allen beruflichen Phasen entsprechend individuell fördern und Ihnen außergewöhnliche Einblicke in verschiedene Bereiche ermöglichen.

Unternehmensweite Trainings zum Erfahrungsaustausch bieten wir beispielsweise in unserer eigenen BearingPoint School oder durch unsere enge Partnerschaft zur Yale School of Management in den USA an. Vor Ort erleben Sie anspruchsvolle Strategie-Trainings.

Functional und Softskill Trainings liefern je nach Wissensstand unserer Mitarbeiter eine gute Ergänzung zur kontinuierlichen Weiterentwicklung jedes Einzelnen. Hier kooperieren wir mit namhaften Anbietern wie der SAP Academy oder der Microsoft/IBM Academy sowie mit führenden Coaches.

Networking und Allianzen mit wichtigen Strategie-Partnern geben Ihnen bei Events und in einzelnen Projekten interessante Einsichten. Zu unseren Networking-Aktivitäten zählen zum Beispiel Niederlassungs-Events, Alumni-Netzwerke, Service Line Meetings oder die Zusammenarbeit mit Hochschulen.



Durch Vielfalt entsteht Neues – Das BearingPoint Diversity Program

Als internationales Unternehmen ist Vielfalt ein Teil der BearingPoint-Unternehmenskultur, die wir aktiv leben und fördern. Eines unserer Ziele ist es, die Vereinbarkeit von Beruf und Familie sowie eine gesunde Work-Life-Balance zu unterstützen. So bieten wir Ihnen unter anderem Maßnahmen zur Familienförderung, individualisierte Entwicklungs- und Coaching-Programme oder Plattformen zum Networking an.

Zu den vielfältigen Angeboten zählen:

- Verschiedene **Arbeitszeitmodelle**, um auf die jeweilige Lebenssituation des Mitarbeiters einzugehen. Elternzeit, Sabbatical, Teilzeit bzw. Altersteilzeit sind bei uns etablierte und viel genutzte Modelle
- Professionelle Unterstützung zur Vereinbarkeit von Beruf und Privatleben durch einen professionellen **Familienservice**
- Jährliches, professionelles **Cross Mentoring Program** zur Unterstützung bei beruflichen Fragen und Entscheidungen sowie bei nächsten Karriereschritten
- Zwölfmonatiges Coaching durch externe Trainer zur persönlichen Weiterentwicklung beispielsweise im **Female Leadership Program**
- Internes Netzwerk-Forum **Connect BE Women**, um Kontakt mit Kolleginnen aufzunehmen, sich auszutauschen und Unterstützung zu erfahren



BearingPoint Diversity Program
 52.000 Trainings- und Fortbildungsstunden
 Internationalität
 Familienservice
Rund 15 Prozent der Führungskräfte sind Frauen
 700 Mitarbeiter auf internationalen Projekten
Karriere
Freiräume
 Sabbatical
 Mitarbeiter aus rund 50 Nationen
Work-Life-Balance
 Female Leadership
 flexible Arbeitszeitmodelle
 Kollegialität
 verschiedene Generationen
 Elternzeit
Familie
 ethische Prinzipien
 Cross Mentoring
 Fortbildung
 Teilzeit
 Connect BE Women



Die besten Gründe für einen Start bei BearingPoint

- Ein innovatives Mentoren-Programm begleitet Sie auf Ihrem Karriereweg. Sie erhalten immer die Unterstützung, die Sie brauchen.
- Bei uns werden Sie durch gezielten Wissensaufbau schnell zum Experten. Praktische Projekt- und Teamarbeit sowie viele Schulungen und Trainings helfen dabei.
- Mit jedem neuen Projekt erwartet Sie ein neuer Job und eine neue Herausforderung – ohne dass Sie dafür den Arbeitgeber wechseln müssen. Durch Ihre Arbeit für abwechselnde Kunden erhalten Sie bereichernde Einblicke in mehrere Branchen und Services.
- Sie arbeiten in einem partnerschaftlich agierenden Team. Jeder Einzelne bringt spezielle Fähigkeiten und Eigenschaften mit, die berücksichtigt und miteinander geteilt werden.
- Bei uns übernehmen Sie Verantwortung für umfassende Unternehmensveränderungen.
- Es ergeben sich besondere Reisen zu Kunden oder Projektstandorten, auf denen Sie außergewöhnliche Erfahrungen sammeln können.



Starten Sie mit uns durch!

Homepage:

www.bearingpoint.com

Online Bewerbung:

www.bearingpoint-careers.de

Twitter:

[consultingjobs](https://twitter.com/consultingjobs)

Facebook:

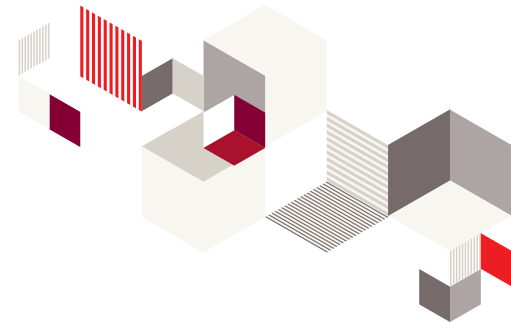
[BearingPoint Deutschland](https://www.facebook.com/BearingPoint_Deutschland)

Xing:

[BearingPoint Alumni-Netzwerk](https://www.xing.com/companies/bearingpoint-alumni-netzwerk)

LinkedIn:

[BearingPoint](https://www.linkedin.com/company/bearingpoint)



BearingPoint®

BearingPoint GmbH

Speicherstraße 1
60327 Frankfurt am Main
Deutschland

www.bearingpoint.com

