



TPW Todt & Partner GmbH & Co. KG
Wirtschaftsprüfungsgesellschaft

Willkommen im Team!

Bewerberbroschüre





Ich bin bei TPW weil...

„TPW ist eine fortschrittliche Kanzlei, aktuelle Themen und die Beratung unserer Mandanten auf hohem Niveau stehen im Vordergrund.“

Kristin Vogt
Rechtsanwältin

Alles unter einem Dach

TPW ist eine mittelständische Wirtschaftsprüfungsgesellschaft mit Standort in der Hamburger Innenstadt. Wir sind seit über 60 Jahren erfolgreich tätig und betreuen als Wirtschaftsprüfer, Steuerberater und Rechtsanwälte unsere Mandanten in allen wirtschaftlichen Angelegenheiten.

Wirtschaftsprüfer, Steuerberater, Rechtsanwälte – alles unter einem Dach

Unsere Leistungen

Wirtschaftsprüfung

Wirtschaftsprüfung ist mehr als die bloße Erteilung eines Vermerks über die Durchführung einer Prüfung.

Wir bieten unseren Mandanten alle relevanten Prüfungsleistungen:

- Abschlussprüfung
- Gesellschaftsrechtlich veranlasste Prüfungen
- Sonderprüfungen
- Internationale Rechnungslegung (IFRS)

Steuerberatung

Wir beraten unsere Mandanten in allen Fragen des immer komplexer werdenden Steuerrechts.

Wir bieten umfassende und zukunftsorientierte Beratung in folgenden Bereichen:

- Laufende Steuerberatung
- Steuerliche Gestaltungsberatung
- Internationale Steuerberatung
- Steuerliche Beratung von Schifffahrtsunternehmen
- Beratung von beschränkt Steuerpflichtigen

Rechtsberatung

Rechtliche und steuerliche Gestaltungen sind ein Schwerpunkt der Tätigkeit unserer TPW Rechtsanwalts-gesellschaft mbH. Weitere Schwerpunkte der Kanzlei sind:

- Gestaltungsberatung im Gesellschafts- und Steuerrecht
- Fondskonzeptionierung
- Rechtliche Beratung, u. a. im Handelsrecht, Vertragsrecht, Arbeitsrecht und Erbrecht
- Insolvenzrechtliche Beratung

TPW-Gruppe	→	besteht aus folgenden Gesellschaften: <ul style="list-style-type: none"> 1. TPW Todt & Partner GmbH & Co. KG Wirtschaftsprüfungsgesellschaft 2. TPW GmbH Wirtschaftsprüfungsgesellschaft Steuerberatungsgesellschaft 3. TPW Rechtsanwalts-gesellschaft mbH
Mitarbeiter zurzeit	→	über 250
Sitz	→	Hamburg, Innenstadt
Mandantenstruktur	→	von kleinen und mittelständischen Firmen bis hin zu Aktiengesellschaften
Schwerpunkte	→	Mittelstand, Finanzdienstleister, Schifffahrt, Fondsgesellschaften
Organisationsform	→	Arbeit in Teams
Arbeitsstruktur	→	Bearbeitung eines eigenen Mandantenkreises sowohl bei Jahresabschlüssen als auch bei Steuererklärungen
Vorteile	→	Hochschulabsolventen werden unmittelbar mit allen Themen des Berufsstandes konfrontiert
Wir suchen regelmäßig	→	Hochschulabsolventen Praktikanten Werkstudenten

Chronologie

- 2011 Firmierung als TPW Todt & Partner GmbH & Co. KG
Wirtschaftsprüfungsgesellschaft
- 2009 wachstumsbedingter Umzug in das jetzige Bürogebäude im
Valentinskamp 88 in der Hamburger Innenstadt
- 2008 250 Mitarbeiter; 60-jähriges Firmenjubiläum
- 2004 150 Mitarbeiter
- 2000 Firmierung als TPW Todt & Partner KG
Wirtschaftsprüfungsgesellschaft
- 1999 100 Mitarbeiter
- 1992 Umwandlung in eine Kommanditgesellschaft und Firmierung
als Todt & Partner KG,
Anerkennung als Wirtschaftsprüfungsgesellschaft durch
die Wirtschaftsbehörde
- 1981 Aufnahme der Rechtsberatung
- 1948 Gründung der Gesellschaft in Hamburg

Ich bin bei TPW weil...



„Teamarbeit wird hier GROSS geschrieben. Das macht Spaß und fördert die Gemeinschaft.“

Julia Franck
Prüfungsassistentin

Ich bin bei TPW weil...

„Ich arbeite gerne bei TPW, weil ich mich hier mit vielfältigen Themen beschäftigen kann.“

Max Krupp
Prüfungsassistent



Planen Sie Ihren Weg zum Erfolg mit uns.

Auf Ihrem Karriereweg unterstützen wir Sie in Ihrer Entwicklung tatkräftig – ob durch unser internes und externes Ausbildungswesen oder durch unsere zeitlich und finanziell flexiblen Rahmenbedingungen für Ihre Vorbereitung auf die entsprechenden Berufsexamina oder andere Fortbildungsmaßnahmen.

Kommen Sie während des Studiums zu uns und sammeln Sie erste Erfahrungen in unserem Unternehmen als **Praktikant oder Werkstudent**. Eingebunden in ein festes Team gehören Sie vom ersten Tag an dazu und arbeiten in allen Bereichen der Wirtschaftsprüfung und Steuerberatung.

Nach dem Bachelor- oder Masterabschluss steigen Sie direkt als **Prüfungsassistent** bei uns ein. In einem Team von zwei bis sechs Kollegen einschließlich eines erfahrenen Teamleiters sind Sie für einen festen Mandantenstamm zuständig. Schnell sind Sie in der Lage, Jahresabschlüsse zu erstellen oder zu prüfen, Steuererklärungen zu fertigen und mit Ihrem Team die laufenden steuerlichen und wirtschaftlichen Beratungsleistungen für einen eigenen Mandantenkreis zu erbringen.

Nach ungefähr drei Jahren praktischer Arbeit haben Sie die Möglichkeit, sich auf das erste Berufsexamen vorzubereiten. Als **Steuerberater** erfüllen Sie die Voraussetzung, in eine **Teamleiter**position mit Führungsverantwortung hineinzuwachsen. Sie steuern die Mandantenbetreuung und entwickeln dabei Ihre fachliche und persönliche Kompetenz.

Nachdem Sie das **Wirtschaftsprüfer**examen erfolgreich abgelegt haben, bietet sich Ihnen die Möglichkeit, nach einer langen, anspruchsvollen Aus- und Fortbildung **Bereichsleiter** zu werden. Bringen Sie jetzt noch die nötige Portion Unternehmergeist mit, könnten Sie **Gesellschafter bzw. Partner** bei TPW werden.

Ich bin bei TPW weil...

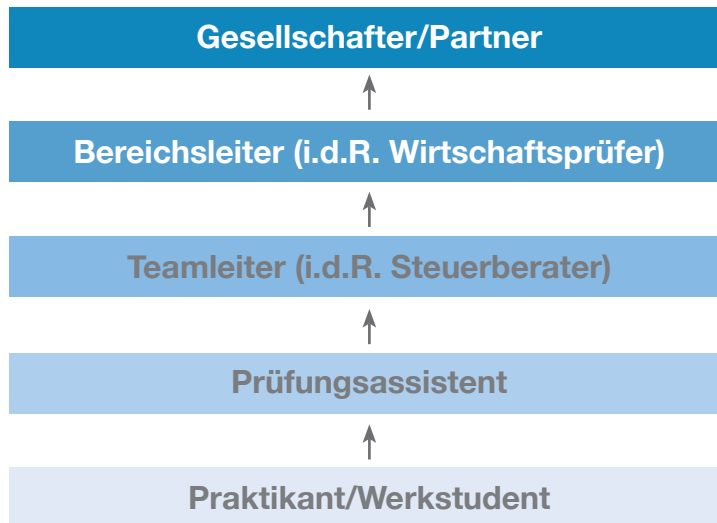
„Bei TPW werden einem vielfältige Aufstiegsmöglichkeiten geboten.“

Thomas Frahm
Prüfungsassistent



Karrierestufen bei TPW

TPW bietet Ihnen vielfältige Karrierechancen. Ob als Berufseinsteiger oder als Professional – bei uns finden Sie Ihr maßgeschneidertes Karriereprogramm. Diese Karrierestufen können Sie bei uns durchlaufen:





Ich bin bei TPW weil...

„Unsere Mandanten in den verschiedenen Branchen sind sehr interessant. Die Beratung macht Spaß und fordert uns jeden Tag heraus.“

Ina Peters
Wirtschaftsprüferin/Steuerberaterin

Anforderungsprofil – Das Ideal

Praktikant/Werkstudent

- betriebswirtschaftliches Studium mit den Schwerpunktfächern:
 - Wirtschaftsprüfung/Audit
 - Betriebswirtschaftliche Steuerlehre/Tax
 - Bankbetriebswirtschaftslehre o. ä.
- kaufmännische Ausbildung, bevorzugt Steuerfachangestellte/-r oder Bankkaufmann/-frau
- Dauer des Praktikums: drei bis sechs Monate
- frühestens nach dem vierten Semester

Prüfungsassistent

- betriebswirtschaftliches Studium, bevorzugt mit den oben genannten Schwerpunktfächern
- kaufmännische Ausbildung, bevorzugt Steuerfachangestellte/-r oder Bankkaufmann/-frau und/oder Berufserfahrung während des Studiums im Bereich Wirtschaftsprüfung und/oder Steuerberatung
- gute Englischkenntnisse von Vorteil

Gute Noten sehen wir immer gerne – ebenso wichtig ist uns jedoch Ihr Persönlichkeitsprofil.

Beides – fachliche und charakterliche Eigenschaften – sind für uns entscheidend, denn Teamfähigkeit ist eine wesentliche Qualifikation für eine Führungsposition.

Sollten Sie die Idealvoraussetzungen nicht mitbringen, schließt das nicht aus, dass Sie dennoch in eines unserer Teams passen.



Ich bin bei TPW weil...

„Als Werkstudent habe ich gute Möglichkeiten, die Aufgaben in der Wirtschaftsprüfung und Steuerberatung kennenzulernen.“

Lorenz Schwetje
Werkstudent

Einarbeitung

Wir legen Wert auf eine von Anfang an dual ausgerichtete Ausbildung. Unsere Prüfungsassistenten werden bei TPW sowohl mit steuerlichen Fragen als auch mit Fragen aus dem Bereich der Wirtschaftsprüfung konfrontiert.

Beim Training on the Job lernen Sie Ihren neuen Tätigkeitsbereich und die Arbeitsprozesse kennen. Sie erhalten die Möglichkeit, schnell eigenverantwortlich zu arbeiten und unsere Mandanten bei konkreten Fragen und Aufgabenstellungen zu unterstützen.

Während der Einarbeitungsphase betreut Sie ein Ihnen direkt zur Seite gestellter Mitarbeiter (Pate). Als erster Ansprechpartner steht er Ihnen für alle Fragen zur Verfügung.

Ich bin bei TPW weil...



„Die zeitliche und finanzielle Unterstützung von TPW hat mir auf dem Weg zum Steuerberater sehr geholfen.“

Andreas Schacht
Steuerberater

Weiter- und Fortbildungen

Unsere Mandanten erwarten exzellente Arbeit – und Fortbildung leistet einen wichtigen Beitrag zur Qualitätssicherung. Deshalb legen wir großen Wert auf die laufende Schulung unserer Mitarbeiter. Unsere neuen Prüfungsassistenten werden im ersten Jahr zwei Wochen in einem Hotel in Lübeck oder Timmendorf an der Ostsee geschult. In diesen Schulungen werden den Prüfungsassistenten sowohl die Grundlagen der Wirtschaftsprüfung als auch die TPW-spezifischen Prüfungsansätze sowie spezielle Branchenkenntnisse vermittelt.

Neben der Vermittlung der fachlichen Kenntnisse kommt der Spaß nicht zu kurz. Unsere Prüfungsassistenten können sich so in einem lockeren Umfeld außerhalb des Büros besser kennenlernen.

Zur fachlichen Weiterbildung gehört neben der Teilnahme an internen und externen Schulungsmaßnahmen auch das Selbststudium. Dafür stellen wir Ihnen eine Vielzahl von Fachzeitschriften aus den Bereichen Wirtschaftsprüfung, Steuern und Recht zur Verfügung. Zudem kann unsere umfassende Bibliothek neben der beruflichen Tätigkeit auch für Zwecke der Fortbildung genutzt werden.

Berufsexamina

Bei der Vorbereitung auf die Berufsexamina sorgen wir mit Ihnen für die nötige zeitliche Freistellung und gewähren finanzielle Zuschüsse. So haben Sie die besten Voraussetzungen, um sich optimal auf die bevorstehenden Prüfungen vorzubereiten.

Das bietet Ihnen TPW:

Das Finanzielle

Unsere Anfangsgehälter werden nach den jeweiligen fachlichen Voraussetzungen eingestuft.

Zusätzlich bieten wir folgende Leistungen:

- finanzielle und zeitliche Förderung zur Ablegung von Berufsexamina
- Überstundenabgeltung durch Jahresarbeitszeitkonto
- Beteiligung an der HVV-ProfiCard ab Einstellungsmonat
- vermögenswirksame Leistungen nach der Probezeit (6 Monate)
- Betriebliche Altersversorgung (Direktversicherung mit Arbeitgeberzuschuss)
- Jubiläumszahlungen, Hochzeitsgeld und Kinderbegrüßungsgeld

Das Soziale

- Betriebssport (Volleyball und Fußball)
- Kooperation mit einem Fitness-Center
- Leistungen unserer Kooperationspartner bei der Kinderbetreuung

Soziales Engagement

Seit 2010 unterstützt TPW NestWerk e.V. mit einer Partnerschaft für den Musikbus „Jamliner“. Für dieses ungewöhnliche Musikprojekt wurde ein ehemaliger Linienbus zu einem mobilen Bandproberaum mit Tonstudio umgebaut. Jugendliche, die nicht zu einer Musikschule gehen würden, können direkt in ihrem Viertel kostenlos die „rollende Musikschule“ besuchen.

Ich bin bei TPW weil...



„Ich mag das Prinzip der ‚offenen Türen‘.“

Eva Werners
Prüfungsassistentin

Arbeitsbedingungen

TPW legt großen Wert auf Teamarbeit und Kollegialität. Dank der kleinen Teams findet ein regelmäßiger Austausch mit den direkten Vorgesetzten statt.

TPW verfolgt eine Open-Door-Politik. Üblich ist eine Fünftagewoche, an Wochenenden wird eher selten gearbeitet. Die Arbeitszeiten gestalten sich flexibel.

Zweimal im Jahr wird bei TPW groß gefeiert: Im Sommer findet unser Sommerfest statt und im Dezember lassen wir bei unserer Weihnachtsfeier gemeinsam das Jahr ausklingen.

Unser Bürogebäude liegt in der Hamburger Innenstadt und ist mit öffentlichen Verkehrsmitteln optimal zu erreichen.

Bewerbungsverfahren

Sie können sich vorstellen, ein Teil unseres Teams von über 250 Mitarbeitern zu werden? Dann bewerben Sie sich bei uns! Wir freuen uns auf motivierte, konstruktive, freundliche und kollegiale Mitarbeiter, die sich zusammen mit TPW weiterentwickeln wollen.

Nach Eingang Ihrer Bewerbungsunterlagen erhalten Sie umgehend eine Eingangsbestätigung. Sollten Sie zu den Kandidaten gehören, von denen wir meinen, dass sie gut zu uns passen, bekommen Sie schnellstmöglich eine Einladung zu einem persönlichen Gespräch in unserem Hause.

Wir führen mit unseren Kandidaten Einzelgespräche. Einstellungstests gibt es bei uns nicht, denn wir sind der Meinung, unsere potenziellen neuen Mitarbeiter in einem persönlichen Gespräch am besten kennenlernen zu können.

**Neugierig geworden?
Dann lassen Sie bald von sich hören!
Wir freuen uns auf Sie.**



Ich bin bei TPW weil...

„TPW setzt auf Weiterbildung.
Das ist in meinem Beruf sehr wichtig.“

Wiebke Alsmöller
Prüfungsassistentin

Ich bin bei TPW weil...



„Hier kann ich mich voll einbringen und Verantwortung übernehmen. Man ist nicht nur ein kleines Rädchen am Wagen.“

Lucas Dörffler

Duale Ausbildung

Student an der HSBA, Fachrichtung Shipping & Ship Finance

Ich bin bei TPW weil...



„Die Arbeit ist anspruchsvoll und interessant. Ich lerne jeden Tag dazu.“

Sonja Naumann

Prüfungsassistentin

Wie bewerben?

Nutzen Sie unser Bewerbungsformular unter www.tpw.de/karriere oder senden Sie uns Ihre kompletten Bewerbungsunterlagen per Post zu.

Ihren ausführlichen Lebenslauf und die vollständigen Zeugnisse legen Sie bitte dem Anschreiben bei, in dem Sie uns plausibel darlegen, warum Sie gerne zu TPW wollen und weshalb Sie meinen, der richtige Kandidat für uns zu sein.

Falls wir gerade keine Position ausgeschrieben haben, die Ihren Qualifikationen und Neigungen entspricht, übersenden Sie uns gerne Ihre Initiativbewerbung.

Weitere Tipps für Ihre Bewerbung erhalten Sie auf unserer Website www.tpw.de/karriere.

Ihre Ansprechpartnerin

Fragen rund um Ihre Bewerbung und zu unseren Karriereseiten können Sie an unsere Personalreferentin Frau Kerstin Olle richten.

TPW Todt & Partner GmbH & Co. KG
Wirtschaftsprüfungsgesellschaft
Valentinskamp 88
20355 Hamburg

Tel.: +49 40 600880-221

Fax: +49 40 600880-600

E-Mail: karriere@tpw.de

Website: www.tpw.de/karriere



Ich bin bei TPW weil...

„Es macht Spaß, in einem freundlichen Arbeitsumfeld vielseitige und abwechslungsreiche Aufgaben zu bearbeiten.“

Kerstin Olle
Personalreferentin



TPW Todt & Partner GmbH & Co. KG
Wirtschaftsprüfungsgesellschaft

TPW Rechtsanwaltsgesellschaft mbH

Valentinskamp 88
20355 Hamburg

karriere@tpw.de – www.tpw.de

Stand April 2012